

LED コンパクト型蛍光灯 (電源内蔵)

全ての器具にそのまま対応

口金と形式は全てそろえております。



FDL・FHT 型
FPL・FHP 型
FML 型

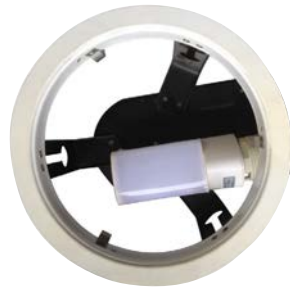


FDL・FHT 型

ダウンライトに最適な直下型

従来の蛍光灯と違い、直下を効率良く照らすことができます。

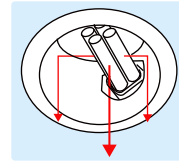
横に差し込む



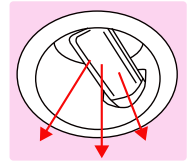
FHT 型
GX24Q 口金



FDL 型
GX10Q 口金



従来の蛍光灯
全方向に広がるので
ダウンライトとしては
効率が悪いです。



LED コンパクト型蛍光灯
直下タイプなので
効率よく照らす
ことができます。

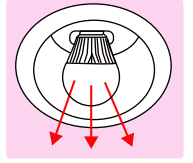
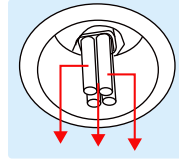
縦に差し込む



FHT 型
GX24Q 口金



FDL 型
GX10Q 口金



■発熱量が少ない!

内蔵電源とヒートシンクは分けて電池は LED チップより熱の影響を受けず故障率を低減します。

■すぐに点灯!

スイッチを入れた直後から、直ぐに明るく点灯するのでマンションやビルのダウンライトに最適です。

白色相当と電球色相当、2 種類の色温度からお選びいただけます。保証期間は 2 年です。

■消費電力 50%~60%削減!

蛍光管と比較し、5~6 割程度の消費電力でほぼ同等の直下照度が得られます。

■約 50,000 時間の長寿命!

マンションやビルなどの取り替えにくい所にオススメです。

取り換え対応表 (例)

従来の蛍光灯	LED コンパクト型蛍光灯
18W	8W
27W	11W
32W	13W
42W	15W

FPL・FHP 型



現行の配線と切断箇所

× は切断箇所

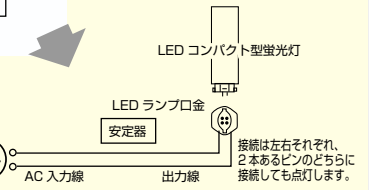


※E 種蛍光灯安定器に対応でき、配線不要です。

結線後の配線

コンパクト型蛍光灯の種類により回路が異なる場合があります。

VAC 交流電流 (100-120V)



接続は左右それぞれ、2本あるピンどちらかに接続しても点灯します。

①今ご使用の型式、数量をご連絡 ➡ ②見積り価格のお返事 ➡ ③ご注文 ➡ 約 10 日~14 日でお届けします。

LED 電球



(E-26 口金)



(E-17 口金)

口金	E26	E17
寸法	55φ×97	60φ×125
全光束	510~550LM	700LM
照射角度	147.6deg	180deg
重量	95g	137g
消費電力	6W	7W

演色性	>80 CRI
設計寿命	40,000 時間
材質	アルミ / PC/ABS
入力電圧	AC100

※W数は5W、7W、9W、11Wがあります。

①ご希望の W 数、数量ををご連絡 ➡ ②見積り価格のお返事 ➡ ③ご注文 ➡ 約 10 日~14 日でお届けします。



株式会社 ジー・ブイ・シー ECO 事業部

〒532-0011 大阪市淀川区西中島 6-2-3 チサン第7新大阪ビル 5 0 3
TEL: 06-6195-5293 FAX: 06-6195-5294 mail: info@gvhk.biz